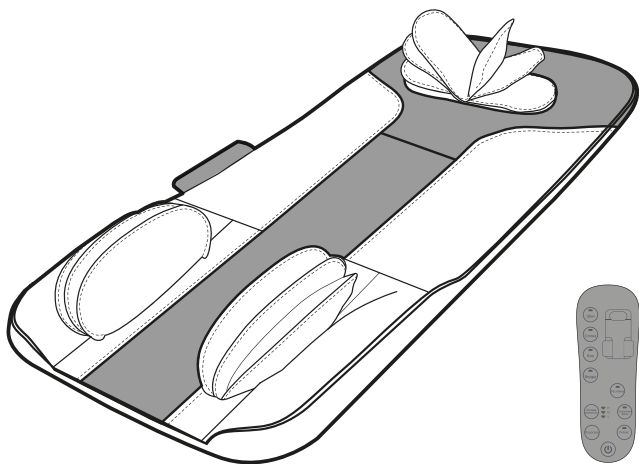


URBANFIT

Инструкция по эксплуатации

Массажный матрас

**Azure Wave URBANFIT CLEVER CARE,
с пультом**



Благодарим Вас за приобретение продукции URBANFIT Clever Care
Прежде чем начать использовать массажер, пожалуйста, внимательно
ознакомьтесь с инструкцией по эксплуатации и следуйте ей.
Это позволит Вам лучше узнать продукт и увеличить его срок службы.

Массажный матрас Azure Wave URBANFIT CLEVER CARE - расслабление через бережное вытяжение и скручивание мышц всего тела.

Максимальный комфорт от массажа создается в положении лежа, когда мышцы абсолютно расслаблены и находятся в состоянии покоя.

Встроенные воздушно-компрессионные подушки матраса обеспечивают правильное вытяжение и скручивание мышц. Прогрев подарит дополнительное расслабление мышц и снимет напряжение. Компрессия в зоне бедер и ягодиц действует как прессотерапия - повышает мышечный тонус, избавляет от целлюлита.

Электроматрас Azure Wave имеет 4 зоны массажа: шея, спина, бока, бедра; 3 автоматических режима: растяжение, скручивание и расслабление; а также 3 уровня интенсивности массажа.

Отдельной кнопкой включается функция подогрева.

Размер модели и складная конструкция с мягкой ручкой для переноски позволяют свободно разместить матрас в любом месте, при этом не занимать лишнее пространство и быть всегда под рукой.

Универсальный массажер-матрас с подогревом - это забота о здоровье.

Технические характеристики:

Количество режимов: 11

Питание: от сети, DC12V, 3A

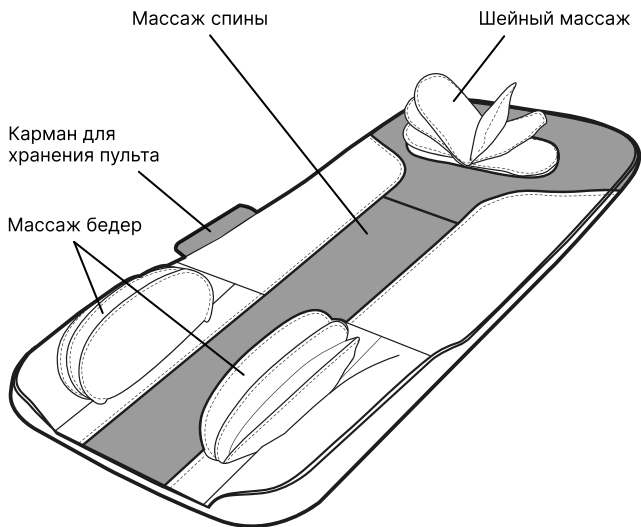
Мощность, Вт: 36

Размер матраса, см: 130x67x10

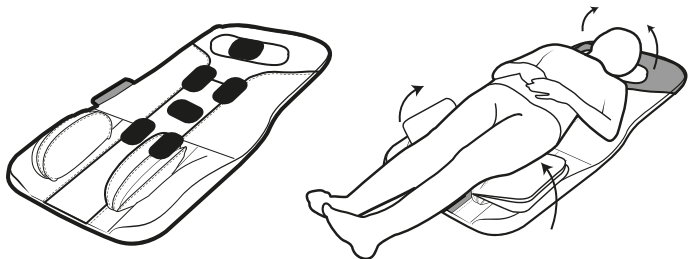
Вес матраса, кг: 4,2

Производитель оставляет за собой право на внесение изменений в конструкцию, дизайн и комплектацию товара без предварительного уведомления.

Схема продукта



Эксплуатация и управление



Массажер обладает следующими функциями:

- 4 зоны массажа (шея, спина, бока, бедра);
- 3 автоматических режима массажа (растяжка, скручивание и расслабление);
- 3 уровня интенсивности (низкий/средний/высокий).

Функции каждой кнопки следующие:

В режиме ожидания работает только кнопка питания.

В режиме запуска работают все кнопки и загораются соответствующие светодиодные индикаторы.

Кнопка включения/выключения

Нажмите кнопку, чтобы включить массажер.

При включении массажера подключается автоматический режим — режим расслабления.

Интенсивность массажа по умолчанию — средняя.

Время действия — 20 минут.

По истечении времени все функции массажера отключаются, а индикаторы выключаются.

Шея

Нажмите кнопку, и соответствующий индикатор загорится. Нажатие этой кнопки запустит только воздушно-компрессионный массаж шеи.

Спина

Нажмите кнопку, чтобы начать воздушно-компрессионный массаж спины.

Загорается соответствующий индикатор, а другие режимы отключатся

Бок

Нажмите кнопку, чтобы начать воздушно-компрессионный массаж бедер. Загорается соответствующий индикатор, а другие режимы отключаются.

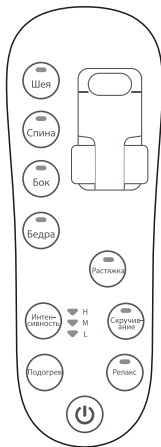
Бедра

Нажмите кнопку, чтобы начать массаж бедер с помощью воздушного давления.

Растяжка

Нажмите эту кнопку, чтобы начать массаж в режиме растяжки.

Загорится соответствующий индикатор, а другие режимы отключатся.



Интенсивность

Нажмите эту кнопку, по умолчанию установлена средняя интенсивность массажа. Нажмите кнопку еще раз, чтобы перейти к высокой интенсивности массажа, загорится соответствующий индикатор. Нажмите кнопку еще раз, чтобы перейти к низкой интенсивности массажа, загорится соответствующий индикатор.

Скручивание

Нажмите эту кнопку, чтобы начать массаж в режиме скручивания. Загорится соответствующий индикатор, а другие режимы отключатся.

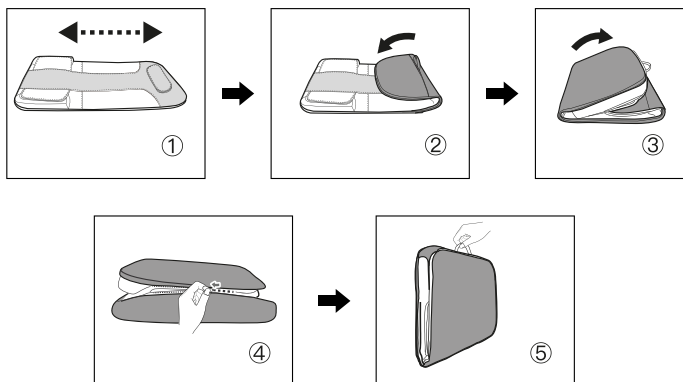
Релакс

Нажмите эту кнопку, чтобы начать массаж в режиме релакса. Загорится соответствующий индикатор, а другие режимы отключатся.

Подогрев

Нажмите эту кнопку, чтобы включить функцию подогрева, и нажмите эту кнопку еще раз, чтобы отключить функцию подогрева.

Как сложить матрас ?



Меры предосторожности

1. Никогда не пытайтесь ремонтировать устройство самостоятельно.
2. Чтобы снизить риск поражения электрическим током, всегда отключайте изделие из розетки после использования и перед чисткой.
3. Не используйте массажное устройство в местах с плохой вентиляцией, например, под одеялом, это может привести к пожару, поражению электрическим током или другим травмам.
4. После еды в течение 30 минут нельзя пользоваться массажным аппаратом.
5. Не роняйте и не вставляйте никакие предметы в отверстия массажера.
6. Не используйте изделие на открытом воздухе.
7. Не используйте в местах использования аэрозольных (распыляемых) продуктов или в местах подачи кислорода.
8. Не переносите изделие за шнур питания и не используйте его в качестве ручки.
9. Держите шнур вдали от нагретых поверхностей. При обнаружении неисправности немедленно прекратите использование и отключите питание.
10. Данным массажером могут пользоваться дети в возрасте от 8 лет и старше, а также лица с ограниченными физическими, сенсорными или умственными способностями или с недостатком опыта и знаний, если они находятся под присмотром или получили инструкции по безопасному использованию прибора и понимают связанную с этим опасность.
11. Поскольку поверхность данного изделия может нагреваться, людям, чувствительным к теплу, следует соблюдать осторожность при его использовании, чтобы избежать ожогов.
12. Не используйте изделие в состоянии алкогольного опьянения, либо после приема снотворного.

Не рекомендуется использовать массажер в следующих случаях:

1. Наличие кардиостимулятора или других имплантируемых медицинских устройств.
2. Наличие злокачественных новообразований.
3. Заболевания сердечно-сосудистой системы.
4. Ранние сроки беременности или период вскоре после родов с повышенной тревожностью.
5. Аномалии или искривления позвоночника.
6. Значительные нарушения периферического кровообращения, особенно при диабете.
7. Состояние, требующее покоя, или общее ослабление здоровья.
8. Остеопороз, тяжелые переломы, растяжения связок, мышечные боли или острая головная боль.
9. Повышенная температура тела (лихорадка) 38°C и выше.
10. Острые воспалительные симптомы, усталость, озноб или перепады артериального давления
11. Периоды интенсивного и изнуряющего стресса.
12. Наличие тендинита.



Массажер не предназначен для коммерческого использования или в медицинских целях.

Если у вас есть проблемы со здоровьем, проконсультируйтесь с врачом перед использованием этого продукта.



Не используйте устройство во влажных помещениях (например, в ванной комнате и тп).

Уход и хранение

1. Перед очисткой массажного аппарата выньте шнур питания из розетки.
2. Не используйте для чистки массажера бензол, разжижающее вещество или другие агрессивные растворители.
3. Если массажер не используется долгое время, рекомендуется свернуть шнур питания переменного тока, свернуть матрас и хранить его в чистом сухом месте.
4. Не храните оборудование при высоких температурах, открытом огне или под прямыми солнечными лучами.
5. Используйте оборудование при свете.

Благодарим за приобретение продукции Urbanfit. Для нас важно, чтобы каждый клиент получал удовольствие от нашей продукции! Будем признательны за отзыв на сайте, где вы приобрели нашу продукцию. Больше товаров на сайте urbanfit.pro.



urbanfit.pro



t.me/urbanfit_pro



vk.com/urbanfit_pro