

## Схема массажера

- 1 Управление режимами
- 2 Кнопка включения / выключения
- 3 Рукоятка
- 4 Массажные головки
- 5 3 пары сменных насадок



1

## Устранение неполадок

1. Если неисправность произошла во время эксплуатации, незамедлительно отключите устройство от сети.
2. Если массажер сломался, ни в коем случае не пытайтесь чинить его самостоятельно, обратитесь к специалисту по ремонту или к компании, у которой вы приобрели товар.
3. В случае поломки сетевого кабеля, также следует обратиться за помощью к специалисту по ремонту или к компании, у которой вы приобрели товар.

10



## Массажер CleverCare перкуссионный

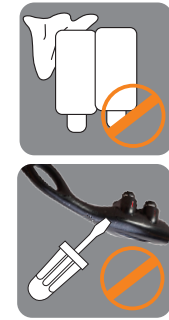
4 головки  
3 пары сменных насадок

Инструкция по эксплуатации



- ### Важно!
- Берегите массажер от открытого огня
  - Не оборачивайте тканью после во время работы или сразу после применения в зонах чувствительным зонам
  - Не подносите массажер близко к глазам и прочим чувствительным зонам
  - Не применяйте продукт на лице
  - Убедитесь, что питание отключено после использования

5



- ### Меры предосторожности
- Внимательно прочитайте инструкцию перед первым использованием!
  - После применения обязательно отключите устройство от сети
  - Не погружайте массажер в воду и не используйте вблизи водоемов
  - Не проводите массаж в ванной комнате
  - Для семейного использования, не для коммерческого
  - Избегайте попадания электрических токов и пожара, следуйте рекомендациям.
  - Не меняйте сменные головки во время работы устройства
  - Не допускайте эксплуатацию детьми, инвалидами и людьми с хроническими заболеваниями

6

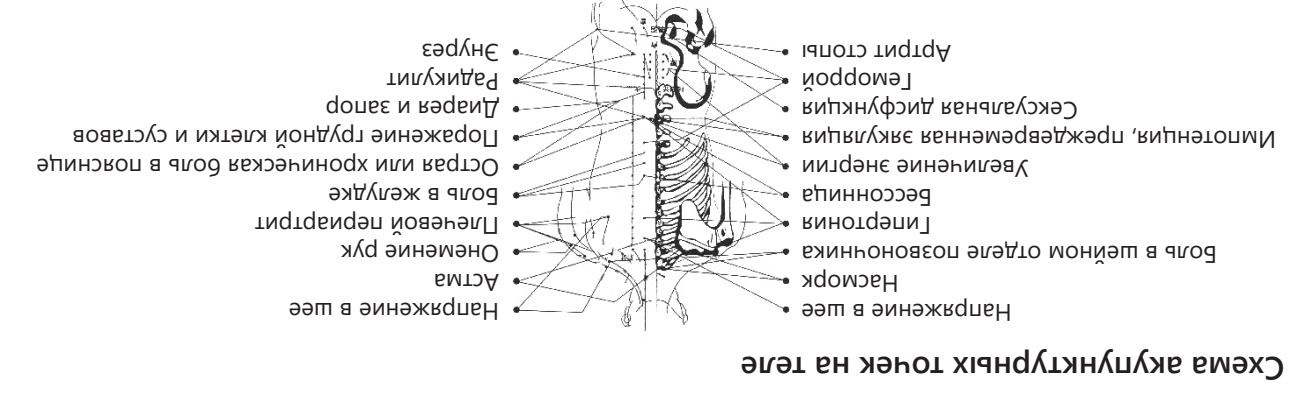


Схема аккупунктурных точек на теле

На теле более 550 важных аккупунктурных точек от шеи и до позвоночника. И каждая из них связана с каким-либо органом в нашем теле, либо с определенным состоянием организма. Массаж способствует циркуляции крови, ускоряет метаболизм и помогает справиться с болезнями. Массажер поможет вам обрести здоровье и удовольствие от процесса использования.

9

## Управление

- При корректном использовании массажера вы сможете наслаждаться расслаблением мышц, кроме того, уменьшится боль, напряжение и нормализуется общее самочувствие на фоне улучшения кровотока
- Направлением и силой нажатия управляете вы сами. Не воздействуйте на одно и то же место более 3 минут, двигайте массажер по нужному вам направлению с достаточно медленной скоростью
- Установка массажных головок показана на рисунке
- Регулируйте скорость вибрации в зависимости от ваших предпочтений и потребностей



4

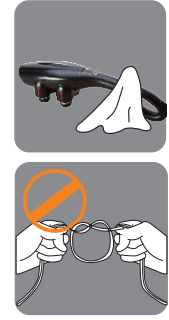
## Уход и хранение

### Очистка устройства

- После того, как корпус остыл и отключено питание, вы можете взять чистую сухую тряпку и очистить поверхность массажера
- Не допускайте попадания влаги внутрь устройства

### Хранение

- При отключении электрической розетки, пожалуйста, придерживайте вилку, не тяните за электрический провод
- Храните массажер в сухом проветриваемом помещении
- Не скручивайте и не загибайте провод во избежание его деформации



7

## Характеристики

- 4 активные перкуссионные вибро головки
- Удобная панель управления
- 3 пары сменных насадок
- Эргономичная рукоятка в форме петли



8

## Пошаговая инструкция

- Подключите к сети с подходящим напряжением
- Нажмите кнопку чтобы начать работу
- Отрегулируйте нужную вам скорость с помощью "+" и "-"
- Нажмите для прекращения работы
- Если требуется сменить насадки, делайте это при выключенном устройстве



3

## Меры предосторожности

- При наличии хронических и острых заболеваний перед применением необходима консультация врача
- Не оставляйте работающий массажер без присмотра, особенно, если поблизости есть дети
- Не накрывайте массажер во время работы
- Сменные массажеры не должны превышать 20 минут
- При необходимости использования массажера в течение длительного времени, необходимо периодически останавливаться для того, чтобы корпус остыл.
- Так при использовании массажера не рекомендуется использовать другие массажеры, являющиеся механическими или гидромассажными
- Не применяйте массажер на поврежденных участках кожи (раны, воспаления, ожоги и пролежни)
- Не рекомендуется использовать массажер перед сном, т.к. эффект от массажа может являться раздражающим для быстрого засыпания
- Не пользуйтесь массажером в кроватях и
- Дети могут использовать изделие лишь под присмотром взрослых



2

## Основные технические характеристики

Питание: от сети 220В  
Мощность: 28 Вт  
Кол-во режимов: 4 шт.  
Размер: 470 x 110 x 110 мм  
Вес: 1,4 кг



11



12



[vk.com/clevercare](http://vk.com/clevercare)



## Содержание

Схема массажера	1
Меры предосторожности	2, 6
Управление	4
Уход и хранение	7
Характеристики	8
Схема аккупунктурных точек на теле	9
Устранение неполадок	10