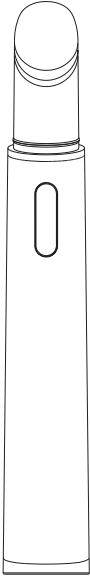




Ионный цветовой массажер для лица  
CleverCare



Модель EM001

Инструкция по эксплуатации

### Инструкция

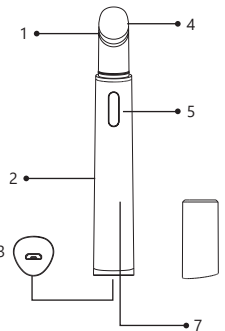
1. Перед началом использования проведите тест на отсутствие аллергии, попробовав массажер на запястье.
2. Не мойте прибор под струей воды. Выключите его и дождитесь пока он остынет, после чего протрите сухой тряпкой.
3. После использования поместите в защитный чехол.
4. Продукт не является влагостойким, ни в коем случае не позволяйте ему контактировать с водой.
5. Храните в проветриваемом сухом помещении вдали от прямых солнечных лучей, также не кладите рядом с ржавыми предметами.
6. Зарядка осуществляется от разъема USB (5В) и длится около 2 часов до полного заряда.
7. Не следует самостоятельно разбирать аппарат и пытаться его починить, обратитесь к специалистам.
8. Храните в недоступном для детей месте.
9. Поверхность массажера нагревается в процессе использования. Люди с чувствительной кожей должны применять его с осторожностью.

### Внимание

1. Незамедлительно прекратите использование, если происходит чрезмерный нагрев массажера. Он может быть поврежден и опасен для Вашего здоровья.
2. Не подвергайте прибор грубым механическим воздействиям.
3. Во избежание короткого замыкания не используйте аппарат при наличии неисправности провода питания.
4. Не рекомендуется использовать массажер при наличии следующих недугов: инфекционных болезней, болезней сердца, при высокой температуре, при наличии злокачественных опухолей, острых заболеваниях, кожных болезнях, при серьезных солнечных ожогах и расширении сосудов. Во время беременности и в период лактации.

### Структура товара

1. Красный / синий режим (первый режим - красный, второй - синий)
2. Корпус
3. Порт USB зарядки
4. Массажная головка
5. Кнопка включения / переключения режимов
6. Защитная крышка
7. Интеллектуальная сенсорная зона



### Пошаговая инструкция

1. Для начала работы нажмите и удерживайте в течение 3 секунд кнопку включения.
2. Массажер начнет вибрировать когда верхние и нижние сенсорные зоны начнут одновременно касаться кожи.
3. Для переключения режима нажмите кнопку Включения / Переключения (нагрев осуществляется только во втором режиме).

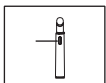
Подробнее о кнопке включения: удерживайте в течение 3 секунд для включения и выключения устройства. Короткое нажатие приведет к переключению режимов. При включении массажера красный индикатор начнет мигать, а при максимальном нагреве - permanently гореть.

Вибрация: 12000 грм  
Магнитокалорическая физиотерапия при постоянной температуре нагрева (красный и синий цвета).

### Применение



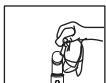
1. Нанесите достаточное количество жидкого косметического средства на кожу вокруг глаз, на лицо и шею.



2. Нажмите и удерживайте в течение 3 секунд кнопку Включения / переключения режимов, при необходимости нажмите один раз для смены режима (по умолчанию будет включен режим с красной подсветкой).



3. Аппарат начнет воздействовать когда вы будете касаться пальцами интеллектуальной сенсорной зоны на корпусе и проводить массажной головкой по коже.



4. После использования необходимо протереть головку сухой тряпкой или бумажной салфеткой и надеть защитную крышку.



**Уход за кожей вокруг глаз.**  
Медленно проводите массажной головкой от одного края глаза до другого, сопровождайте процесс легким массажем пальцами другой руки. Регулярное воздействие массажером поможет сохранить кожу гладкой и эластичной, обеспечивая питание и быстрое восстановление.



#### Уход за лбом

Ведите массажер по направлению вверх от бровей до линии волос, при этом, легкая вибрация в 12000 грм активизирует клеточный обмен, поможет пробудить спящие волосяные луковицы бровей, снимет нагрузку с головы и сократит мелкие морщины.



#### Уход за подбородком

Ведите массажер по направлению сверху вниз и изнутри наружу, это обеспечит ускоренное кровообращение, активацию кожных фибробластов и расщепление лишнего жира в клетках.

Лицо становится худее, морщины сокращаются, а контуры имеют яркие очертания.



#### Уход за кожей вокруг рта

Ведите массажер по контуру линий губ, обращая особое внимание на уголки рта. Воздействие аппаратом поможет подтянуть уголки и сделать вашу улыбку еще прекраснее.

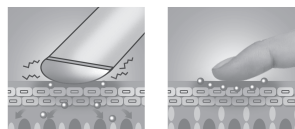


#### Уход за кожей шеи

Ведите массажер по направлению сверху вниз, совершите по несколько движений на одну область. Ваша кожа получит все возможные полезные эффекты от высокочастотной вибрации и ионизации, которые ускоряют поступление питательных веществ и влаги в клетки кожи, делая ее гладкой и подтянутой.

### Функции и характеристики

1. Во включенном состоянии аппарат воздействует вибрацией на кожу в чувствительных слоях кожи лица.
2. Массажер производит тепло, высокочастотную вибрацию и фототерапию. Ухаживает за кожей, делая ее сияющей, подтянутой и свежей.
3. Массаж с высокочастотной вибрацией в 12 000 грм активизирует клеточный обмен, увеличивает объем коллагена в коже и восстанавливает эластичные волокна.
4. Массажная головка вырабатывает температуру 42°C ± 3°C, которая пробуждает клетки кожи и эффективно воздействует на кожу, делая ее плотной, гладкой и эластичной.
5. Массажер не работает во время подзарядки (в процессе красный световой индикатор будет мигать, а голубой цвет будет означать, что аккумулятор полностью заряжен).
6. Аппарат оснащен напоминанием о необходимости подзарядки аккумулятора. Поставьте массажер на зарядку, когда увидите, что световой индикатор начал мигать красным цветом.
7. Продукт распознает человеческое тело, если он будет оставаться без работы включенным более 2 минут, произойдет его автоматическое отключение.
8. Волны синего и красного цветов эффективно проникают в подкожные слои. Ежедневное использование обеспечит коже эластичность и осветление на участке вокруг глаз. Красный цвет. Активирует выработку кожей коллагена, делает кожу мягкой и гладкой. Подходит для всех типов кожи. Синий цвет. Эффективно борется с воспалениями, акне и широкими порами. Регулирует выделение кожей сального секрета, держит под контролем водный баланс, снижает жирность и формирование акне. Подходит для жирной и комбинированной кожи.
9. Массажная головка имеет форму дугообразного треугольника, которая плотно прилегает к коже, не оставляя "слепых" зон для воздействия.



### Спецификация

Наименование: Ионный цветовой массажер для лица CleverCare  
Размер: 19,6 x 19,6 x 134 мм  
Вес (нетто): 35 г  
Напряжение: 3,7В  
Мощность: 2 Вт

### Действия в случае прекращения работы батареи

1. Открыть крышку корпуса
2. Вытащить батарею
3. Сдать в специализированное место по приему батарей.

### Предупреждение

Ни в коем случае не бросайте использованную батарею в огонь, литий-ионные батареи содержат вредные вещества, которые могут загрязнить атмосферу. Для предотвращения короткого замыкания не оставляйте батарею в высокой температуре, она может взорваться.



clevercare.ru



vk.com/clevercare